



NEW CHALET WITH HIGH QUALITY SERVICES - LE CORTI & L'ANCLO · LA CLUSAZ



NEW CHALET WITH HIGH QUALITY SERVICES - LE CORTI & L'ANCLO

Réf : 3000-ANCLO

In the heart of the Aravis Valley, in the famous and popular resort of La Clusaz, discover for sale this new chalet of 255 m² offering beautiful services. At only 200 meters from the Télémix de l'Etale and 70 meters from the Combe des Juments chairlift, the ski area will be within reach.

This top-of-the-range chalet on 4 floors will be delivered in the first quarter of 2024. The large living room with its central fireplace and its bay windows opening onto the terrace invite you to relax with friends or family after a good day of skiing.



3 200 000€

Recover the VAT of your investment. Please contact us to request the VAT amount.

Fees charged to seller

Non-contractual document.

The information illustrating the advertisements relating to the properties and their surroundings (descriptions, photographs, surface areas, points of interest, etc.) is provided for information purposes only, without any guarantee of completeness or accuracy.



LAYOUT

BASEMENT

- △ Ski room
- △ Entrance hall
- △ Cellar
- △ Hall
- △ Laundry room
- △ Technical room
- △ Garage (4 places)

GROUND FLOOR

- △ Clearance
- △ Sports room
- △ Cinema room
- △ Double bedroom en suite with shower room and cupboards + mountain corner

1st FLOOR

- △ Equipped kitchen open to living room
- △ Living room with access to terrace

BEDROOMS

- △ Double bedroom en suite with bathroom and cupboards
- △ Double bedroom en suite with bathroom and dressing room
- △ Mezzanine
- △ Empty space on living room

VAT recovery possible

Non contractual visuals

Delivery 1st quarter 2024



260.28m²



4



2



2



KEY POINTS

- ⚡ 70 m from the ski lifts
- ⚡ Sports hall
- ⚡ Prestige chalet

AMENITIES



Fireplace



Ski room

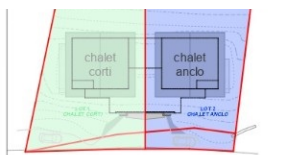


Fitness room



LOCATION

SOUS SOL



Plan Masse



Façade Sud



Façade Ouest



Façade Nord



Façade Est

Niveau sous-sol

CHALET ANCLO

1- Surface Habitable

Ski-room	8.09
Entrée	12.80
Cave	6.30
Hall	11.31
Buanderie	4.02
Local Technique	8.99

Dégagement	16.18
SPA	13.26
Chambre 1	26.08
Sdb/wc	4.16
Wc	1.31
Sdb	3.60
Salle cinéma	12.21

Séjour 70.07

Chambre 3	14.85	3.59
Sdb/wc	6.75	1.73
Mezzanine	14.84	
Chambre 4	15.87	2.51
Sdb/wc	4.81	1.73

TOTAL : 255.50m²

9.56m² (surface h<1.80m)

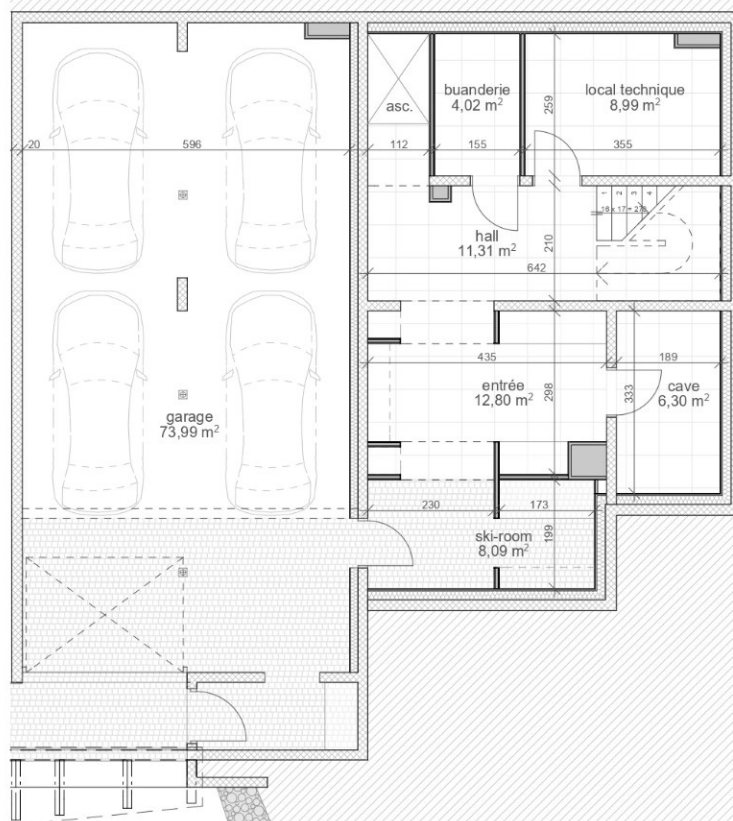
y compris surface <1.80m

pondérée à 50%

260.28m²

2- Surfaces Annexes

Garage	73.99
Terrasse	21.87
balcon	5.17



Ce plan peut être sujet à de légères modifications (de cotes et de surfaces, de configuration et d'implantation des appareils sanitaires) pour des raisons techniques ou architecturales.
L'implantation des couvertures restant à déterminer par l'étude architecturale. Mobilier représenté à titre indicatif.
Ce plan est la propriété intellectuelle de DOMUSgeneration immobilière, toute utilisation non autorisée est interdite.

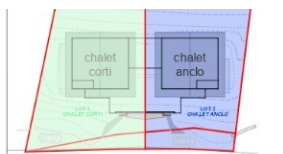


La Clusaz

PLAN



GROUND FLOOR



Plan Masse



Façade Sud



Façade Ouest



Façade Nord



Façade Est

Niveau RDC

CHALET ANCLO

1- Surface Habitable

Ski-room	8.09
Entrée	12.80
Cave	6.30
Hall	11.31
Buanderie	4.02
Local Technique	8.99

Dégagement	16.18
Salle de sport	13.26
Chambre 1	26.08
Sdb/wc	4.16
Wc	1.31
Sdb	3.60
Salle cinéma	12.21

Séjour 70.07

Chambre 3	14.85	3.59
Sdb/wc	6.75	1.73
Mezzanine	14.84	
Chambre 4	15.87	2.51
Sdb/wc	4.81	1.73

TOTAL : 255.50m²

9.56m² (surface h<1.80m)

y compris surface <1.80m

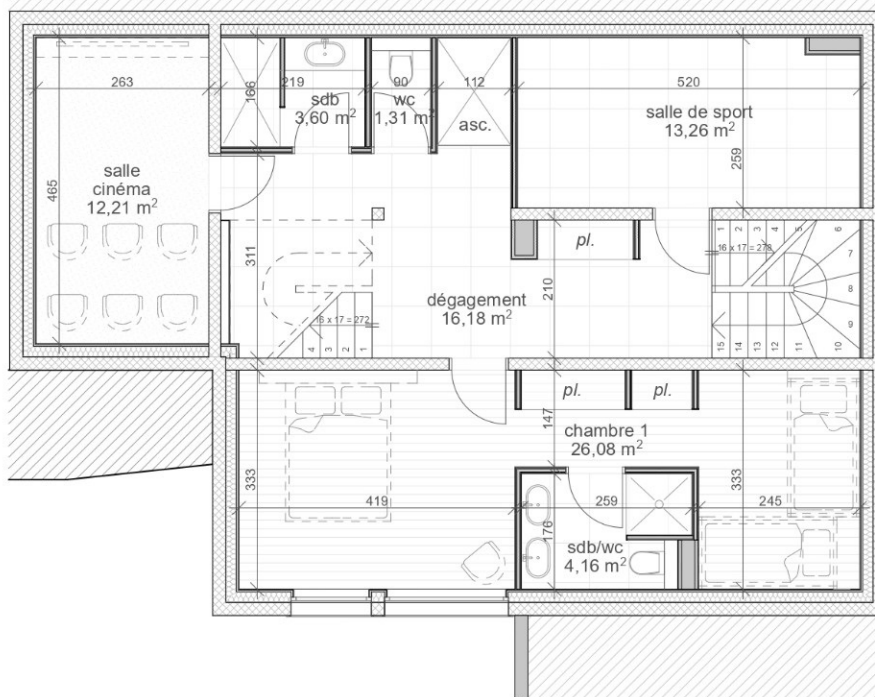
pondérée à 50%

260.28m²

2- Surfaces Annexes

Garage	73.99
Terrasse	21.87
balcon	5.17

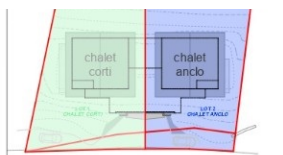
Ce plan peut être sujet à de légères modifications (de cotes et de surfaces, de configuration et d'implantation des appareils sanitaires) pour des raisons techniques ou architecturales.
L'architecte ne peut être tenu responsable de la réalisation des ouvertures restant à déterminer par l'étude architecturale. Mobilier représenté à titre indicatif.
Ce plan est la propriété intellectuelle de DOMUS, toute utilisation non autorisée est interdite.



PLAN



LEVEL R+1



Plan Masse



Façade Sud



Façade Ouest



Façade Nord



Façade Est

Niveau R+1

CHALET ANCLO

1- Surface Habitable

Ski-room	8.09
Entrée	12.80
Cave	6.30
Hall	11.31
Buanderie	4.02
Local Technique	8.99

Dégagement	16.18
Salle de sport	13.26
Chambre 1	26.08
Sdb/wc	4.16
Wc	1.31
Sdb	3.60
Salle cinéma	12.21

Séjour 70.07

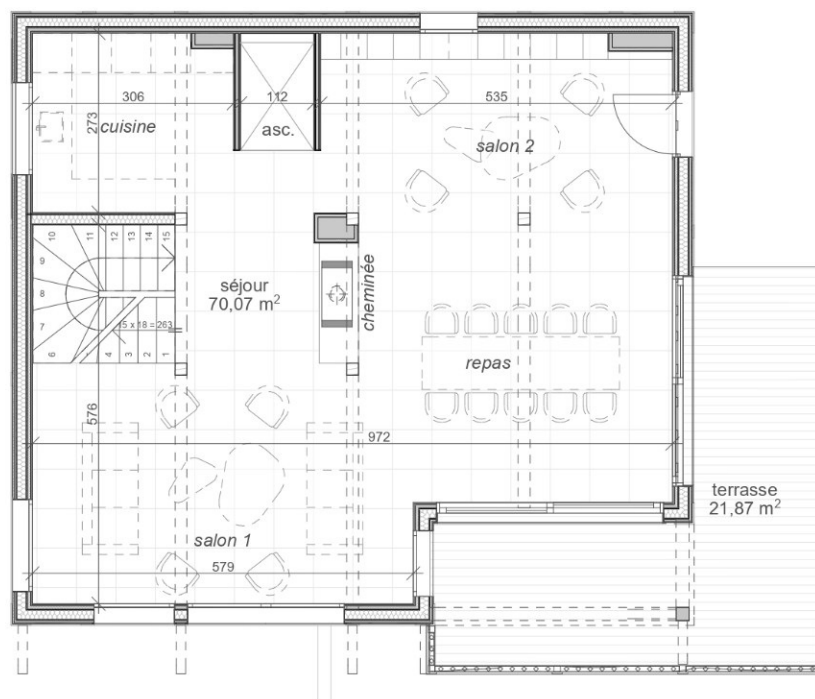
Chambre 3	14.85	3.59
Sdb/wc	6.75	1.73
Mezzanine	14.84	
Chambre 4	15.87	2.51
Sdb/wc	4.81	1.73

TOTAL : 255.50m²
9.56m² (surface h<1.80m)

y compris surface <1.80m
pondérée à 50%
260.28m²

2- Surfaces Annexes

Garage	73.99
Terrasse	21.87
balcon	5.17



Ce plan peut être sujet à de légères modifications (de cotes et de surfaces, de configuration et d'implantation des appareils sanitaires) pour des raisons techniques ou architecturales.
Les dimensions des ouvertures restent à déterminer par l'étude architecturale. Mobilier représenté à titre indicatif.
Ce plan est la propriété intellectuelle de DOMUS, toute utilisation non autorisée est interdite.

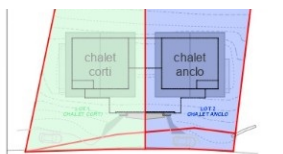


La Clusaz

PLAN



COMBLES



Plan Masse



Façade Sud



Façade Ouest



Façade Nord



Façade Est

Niveau combles

CHALET ANCLO

1- Surface Habitable

Ski-room	8.09
Entrée	12.80
Cave	6.30
Hall	11.31
Buanderie	4.02
Local Technique	8.99

Dégagement	16.18
Salle de sport	13.26
Chambre 1	26.08
Sdb/wc	4.16
Wc	1.31
Sdb	3.60
Salle cinéma	12.21

Séjour	70.07
--------	-------

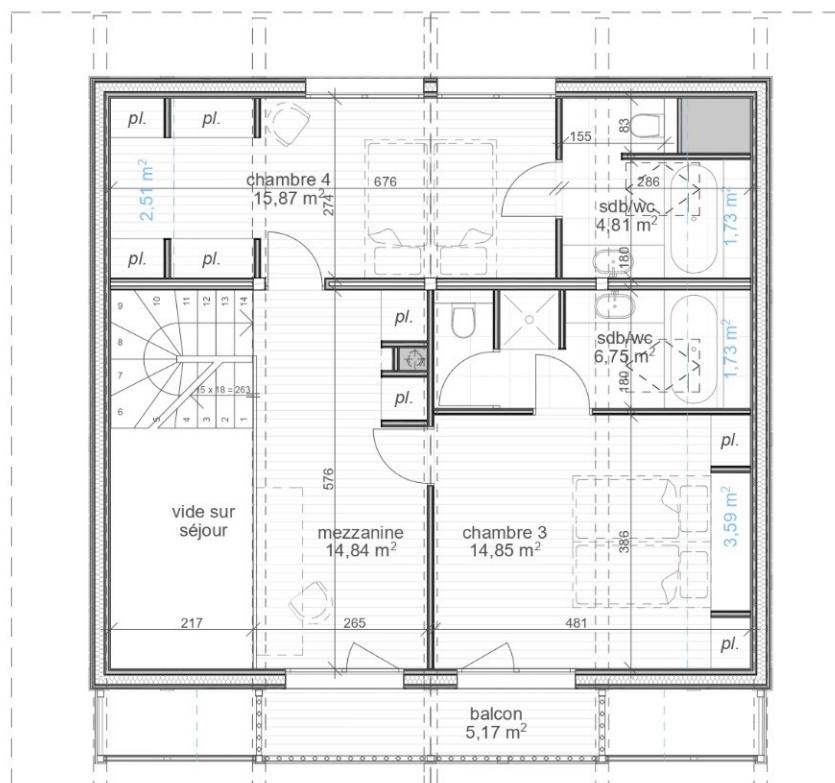
Chambre 3	14.85	3.59
Sdb/wc	6.75	1.73
Mezzanine	14.84	
Chambre 4	15.87	2.51
Sdb/wc	4.81	1.73

TOTAL : 255.50m²
9.56m² (surface h<1.80m)

y compris surface <1.80m
pondérée à 50%
260.28m²

2- Surfaces Annexes

Garage	73.99
Terrasse	21.87
balcon	5.17



Ce plan peut être sujet à de légères modifications (de cotes et de surfaces, de configuration et d'implantation des appareils sanitaires) pour des raisons techniques ou architecturales.
L'architecte ne peut être tenu responsable de la réalisation des couvertures restant à déterminer par l'étude architecturale. Mobilier représenté à titre indicatif.
Ce plan est la propriété intellectuelle de DOMUS, toute utilisation non autorisée est interdite.



La Clusaz

PLAN







