



CHALET AVEC PISCINE - VUE DÉGAGÉE · SAINT-MARTIN-DE-BELLEVILLE

## CHALET AVEC PISCINE - VUE DÉGAGÉE



### Réf : 2997-1

Programme neuf de deux chalets situés dans un charmant hameau nommé Villarabout. Ce hameau dispose d'une vue exceptionnelle sur la vallée et son versant opposé, d'une exposition idéale sud / sud-ouest permettant de profiter des espaces extérieurs en toutes saisons. A seulement 4 minutes en voiture du célèbre village de Saint-Martin-de-Belleville, vous accéderez à toutes les commodités et activités essentielles à un séjour parfaitement réussi.

Ce chalet, d'environ 330 m<sup>2</sup> - situé dans un quartier on ne peut plus intimiste et aux volumes très bien pensés - est composé de 5 chambres doubles en suite, de nombreuses prestations telles que : sauna, salle de cinéma, ski room... ainsi que d'une cuisine ouverte sur un salon architectural avec cheminée.

Les espaces extérieurs vous permettent de contempler les montagnes environnantes tout en profitant du confort d'un chalet moderne.



3 450 000€

Récupérez la TVA de votre investissement. Veuillez nous contacter pour obtenir le montant de la TVA.

Honoraires à la charge du vendeur

Document non contractuel.

Les informations illustrant les annonces relatives aux biens et à leur environnement (descriptions, photographies, surfaces, points d'intérêts...) sont fournies à titre indicatif sans aucune garantie notamment d'exhaustivité ou d'exactitude.



330m<sup>2</sup>



6



6

## NIVEAU 0

- △ Entrée
- △ Ski Room
- △ Pièce rangement
- △ Cave à vin vitrée
- △ WC invités

## NIVEAU 1

- △ Trois chambres doubles en suite

## NIVEAU 2

- △ Buanderie
- △ Salle de cinéma
- △ Grand séjour avec cuisine équipée
- △ Salon sous charpente
- △ Cheminée
- △ Grande terrasse extérieure

## NIVEAU 3

- △ Deux chambres double en suite
- △ Sauna
- △ Salle de bains Master

## NIVEAU 4

- △ Grande suite Master avec dressing



## POINTS FORTS

---

- △ Haut de gamme
- △ Superficie
- △ Emplacement

## PRESTATIONS

---



Balcon



Cave



Cheminée



Terrasse



Sauna



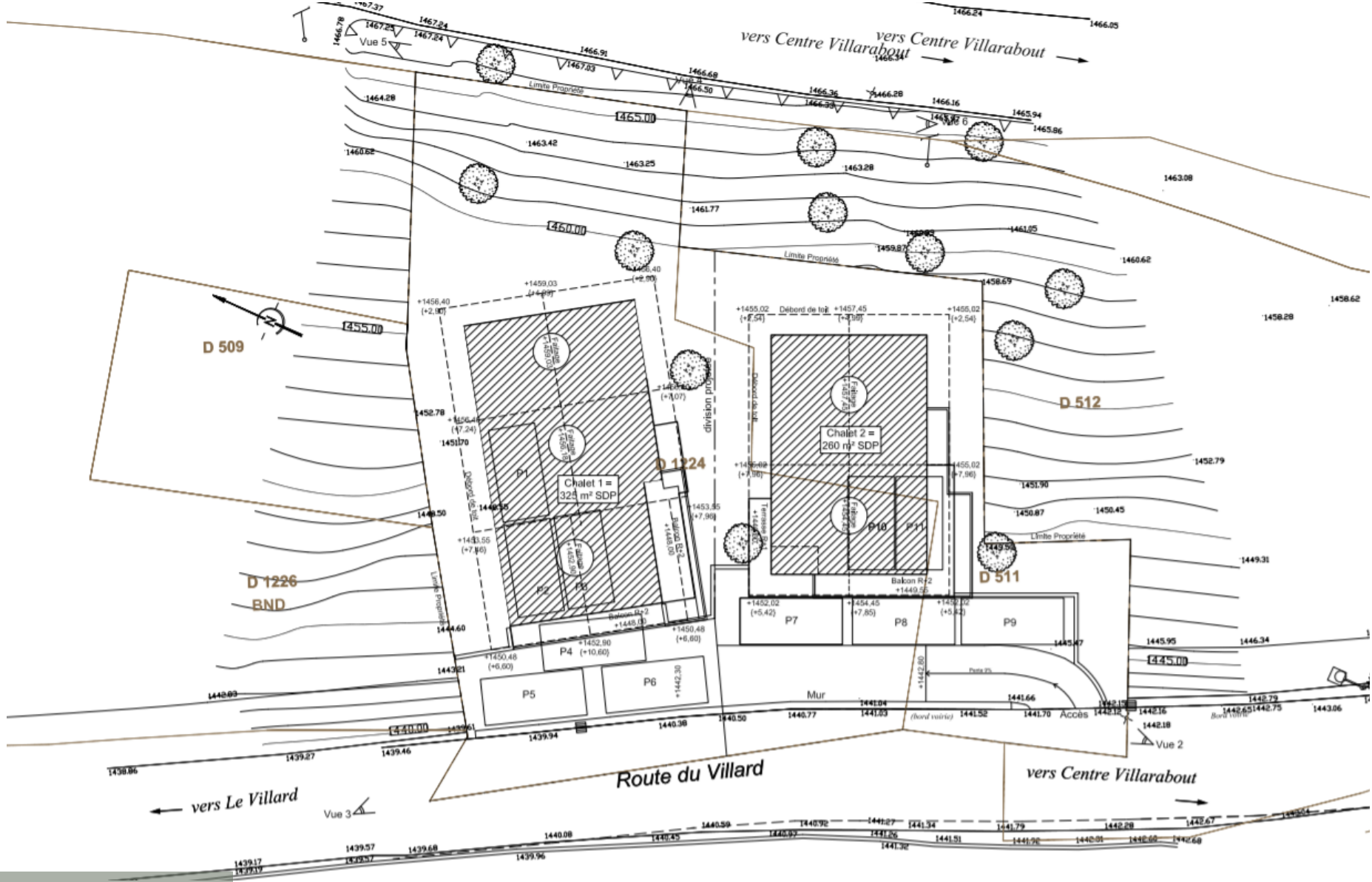
Ski room



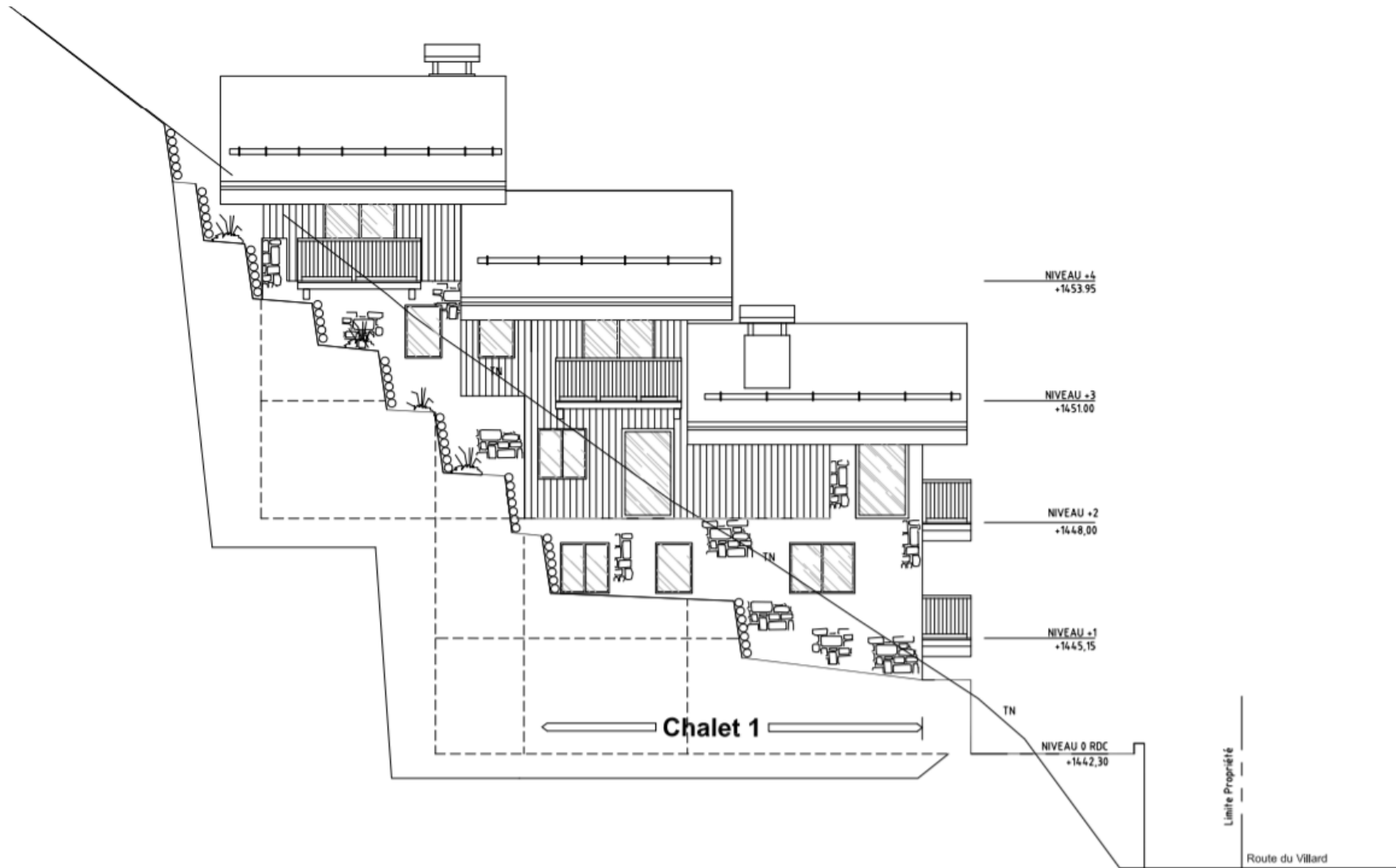
Home cinéma



LOCALISATION

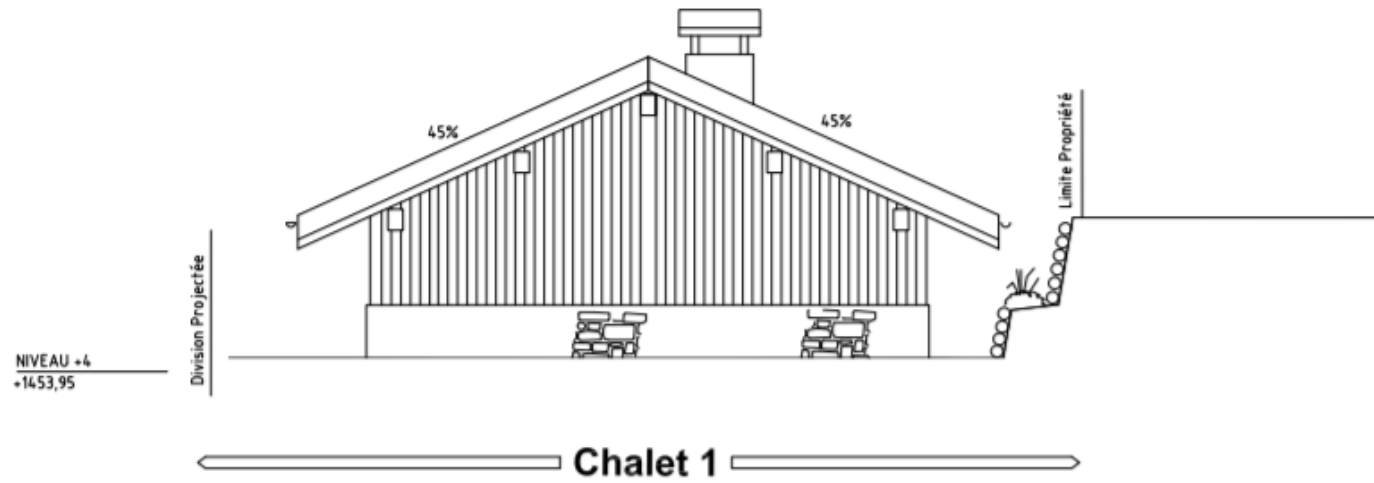


# FACADE NORD



PLAN

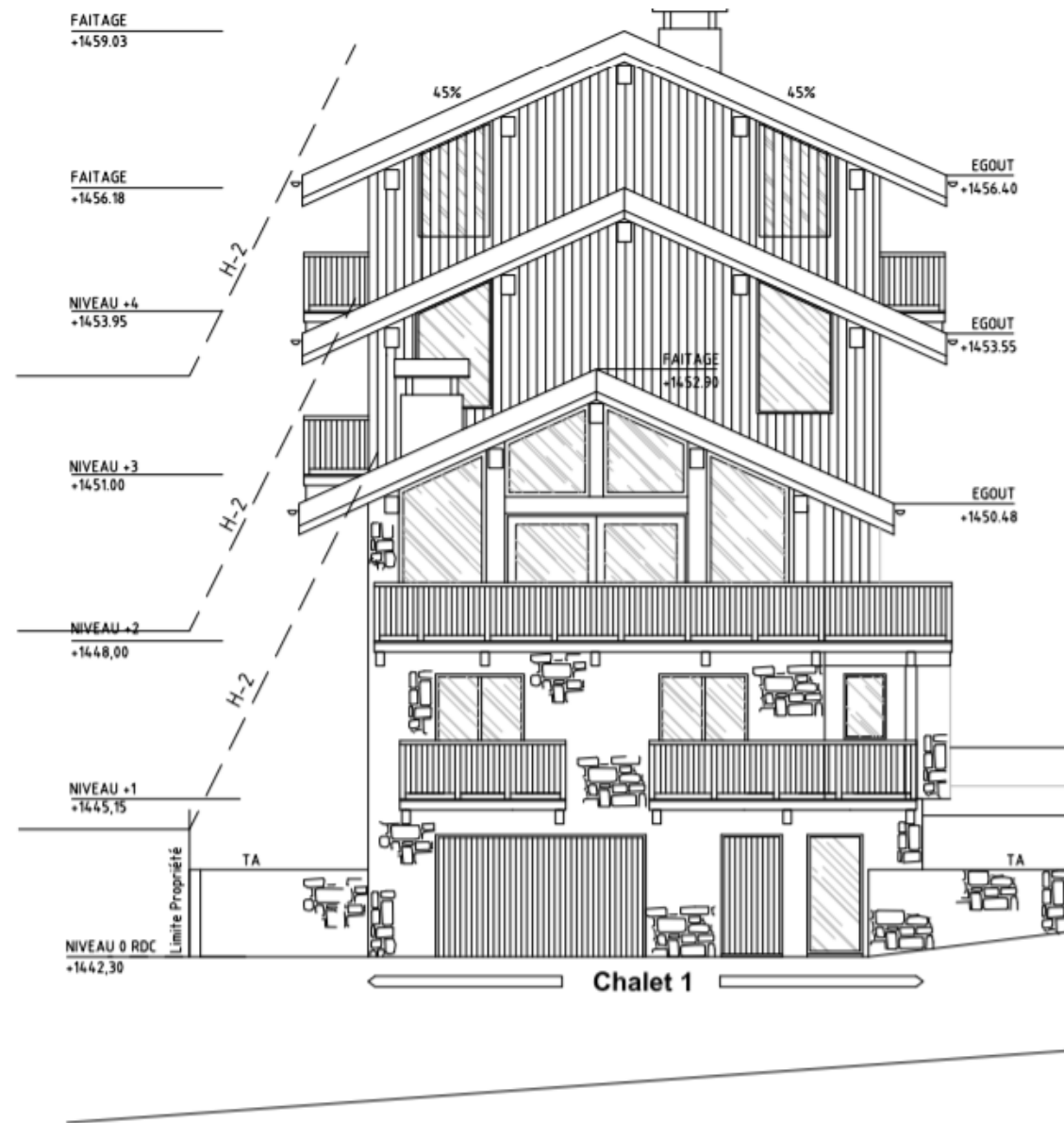
# FACADE EST



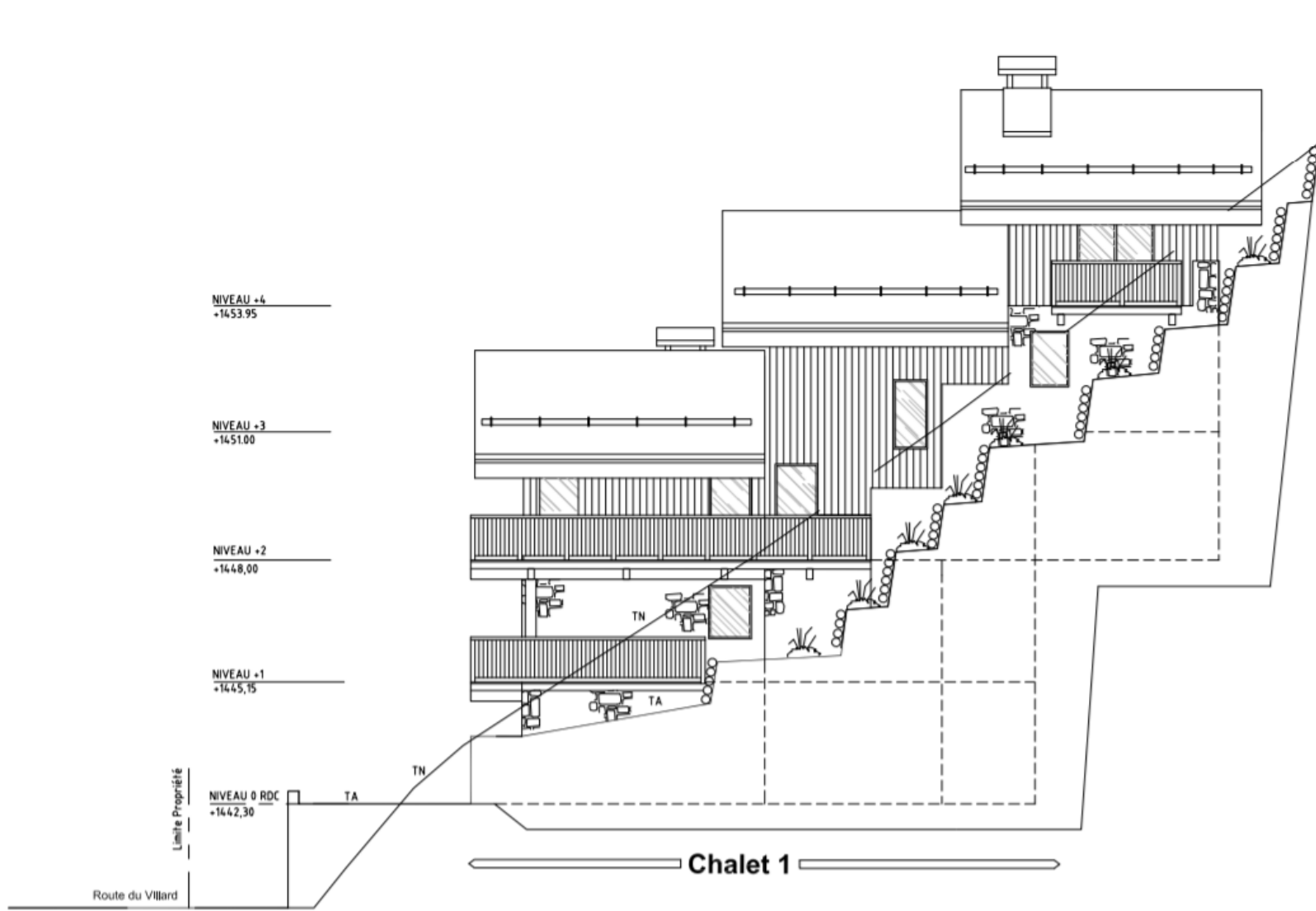
PLAN



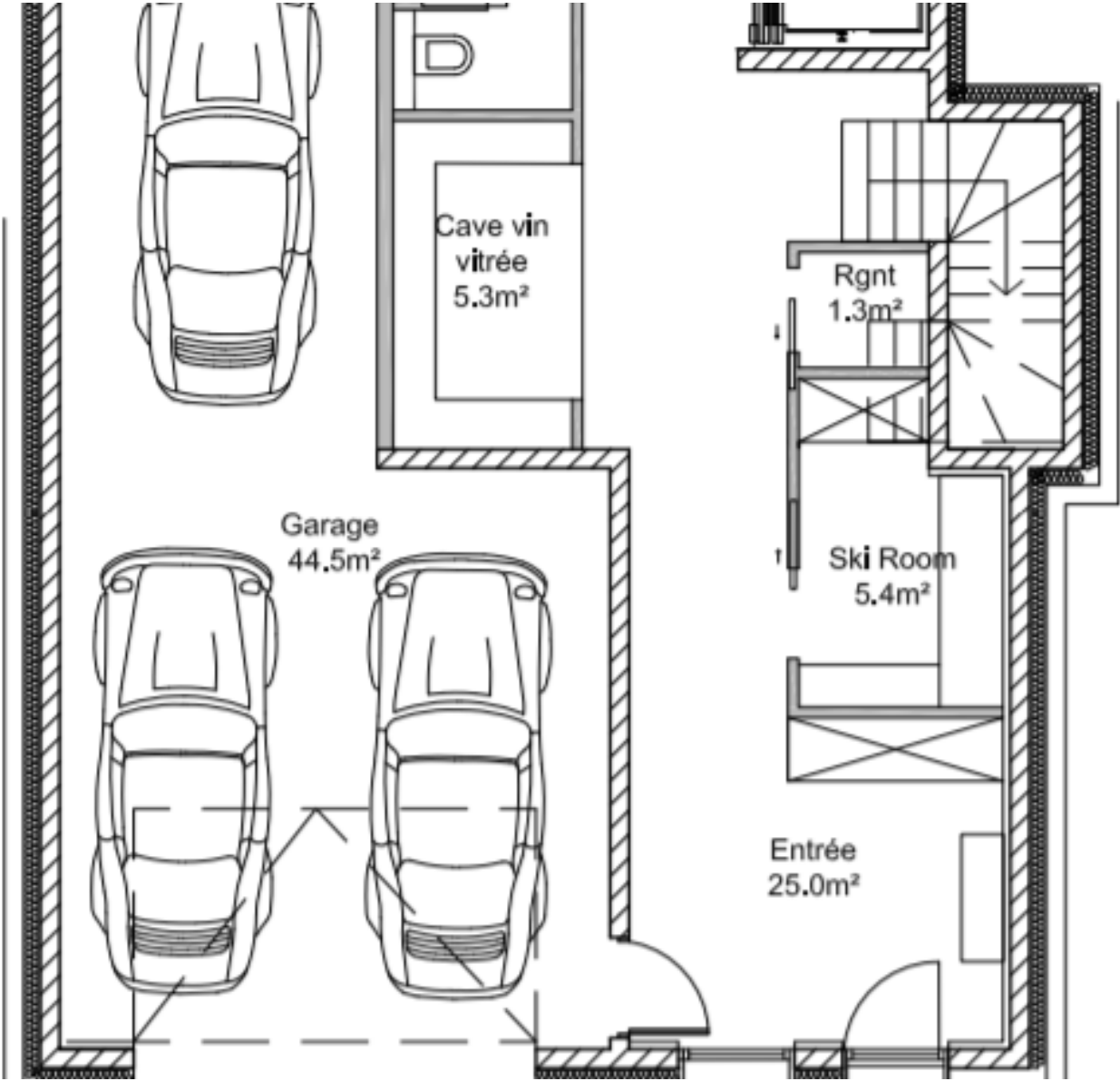
# FACADE OUEST

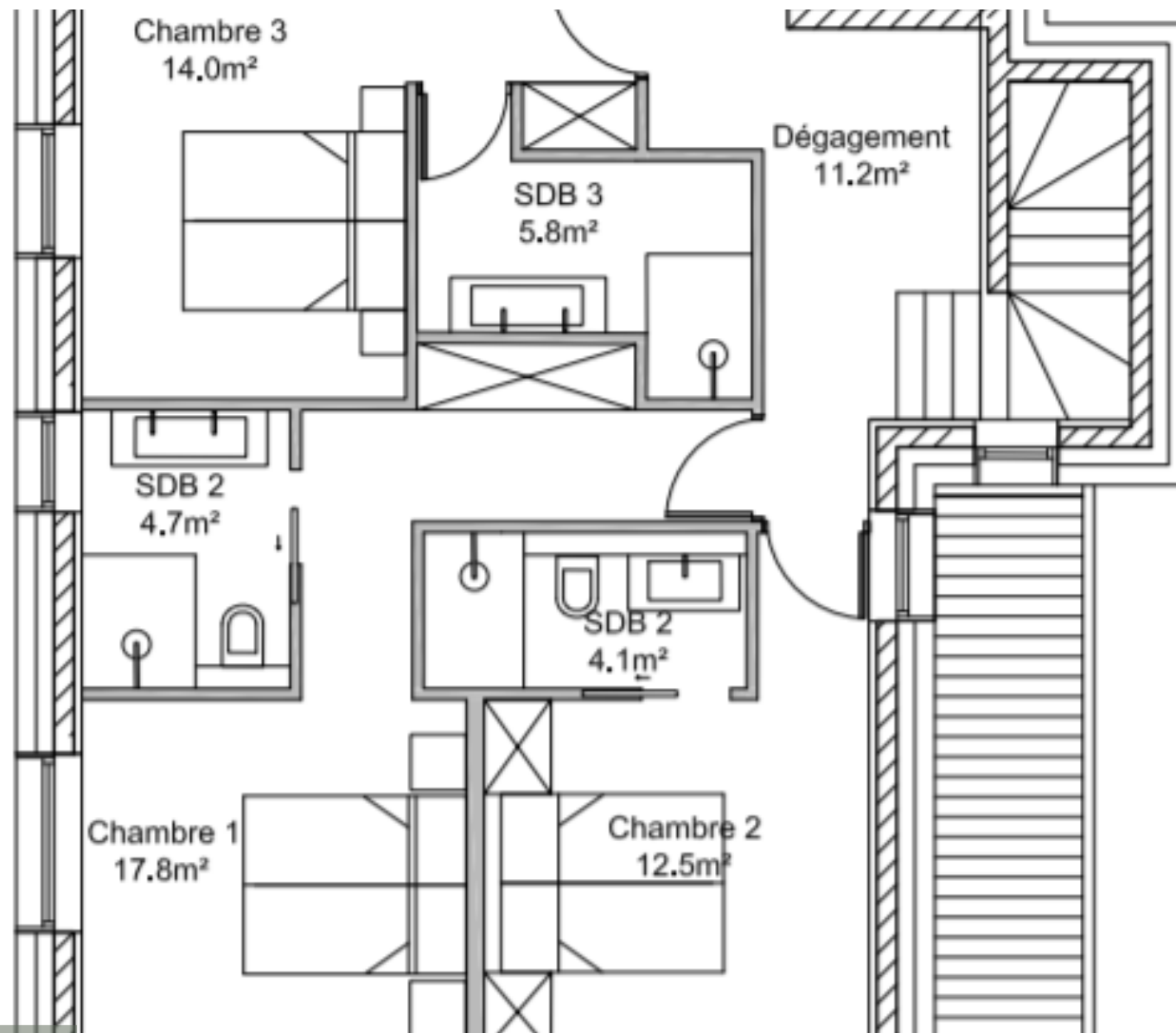


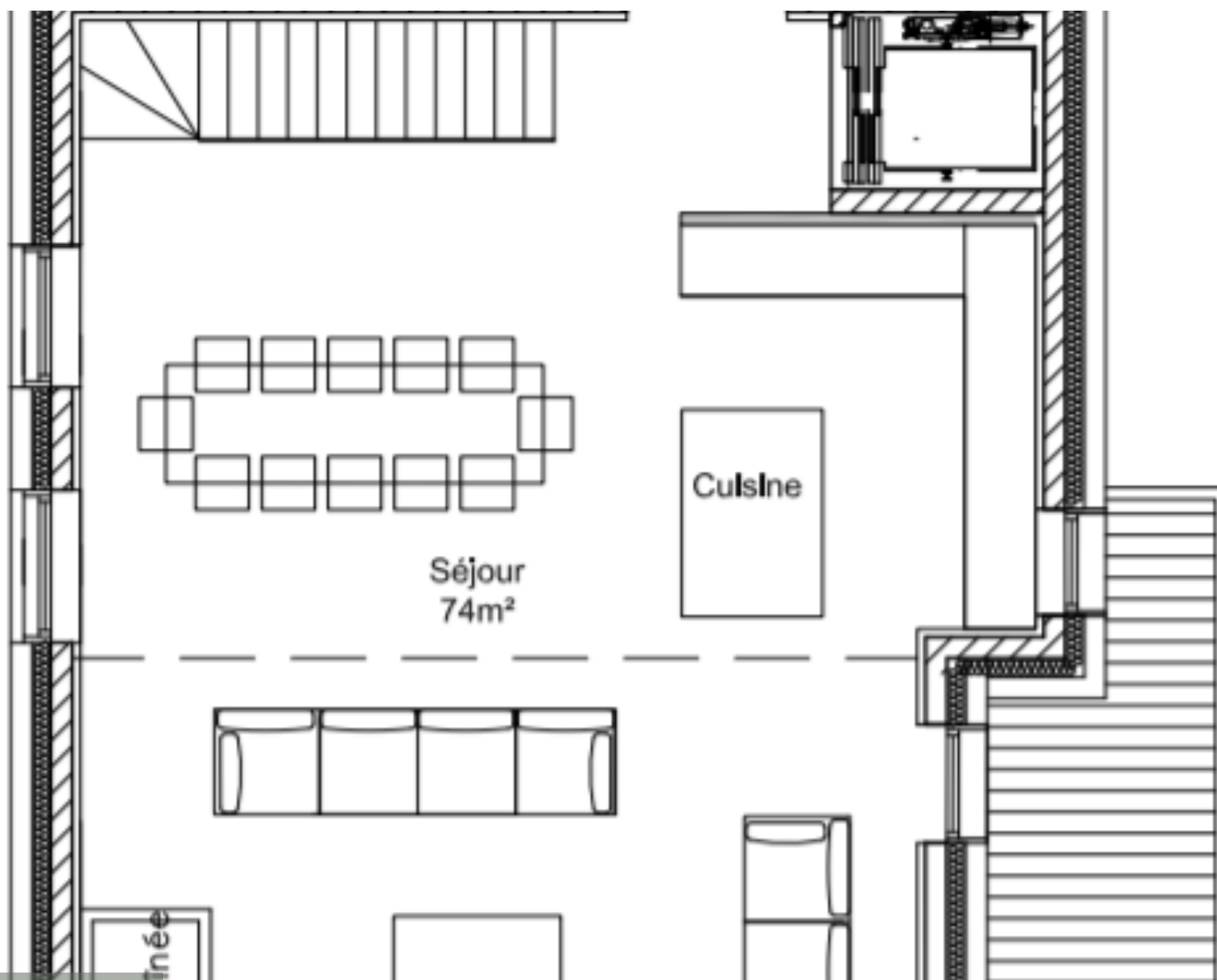
FACADE SUD

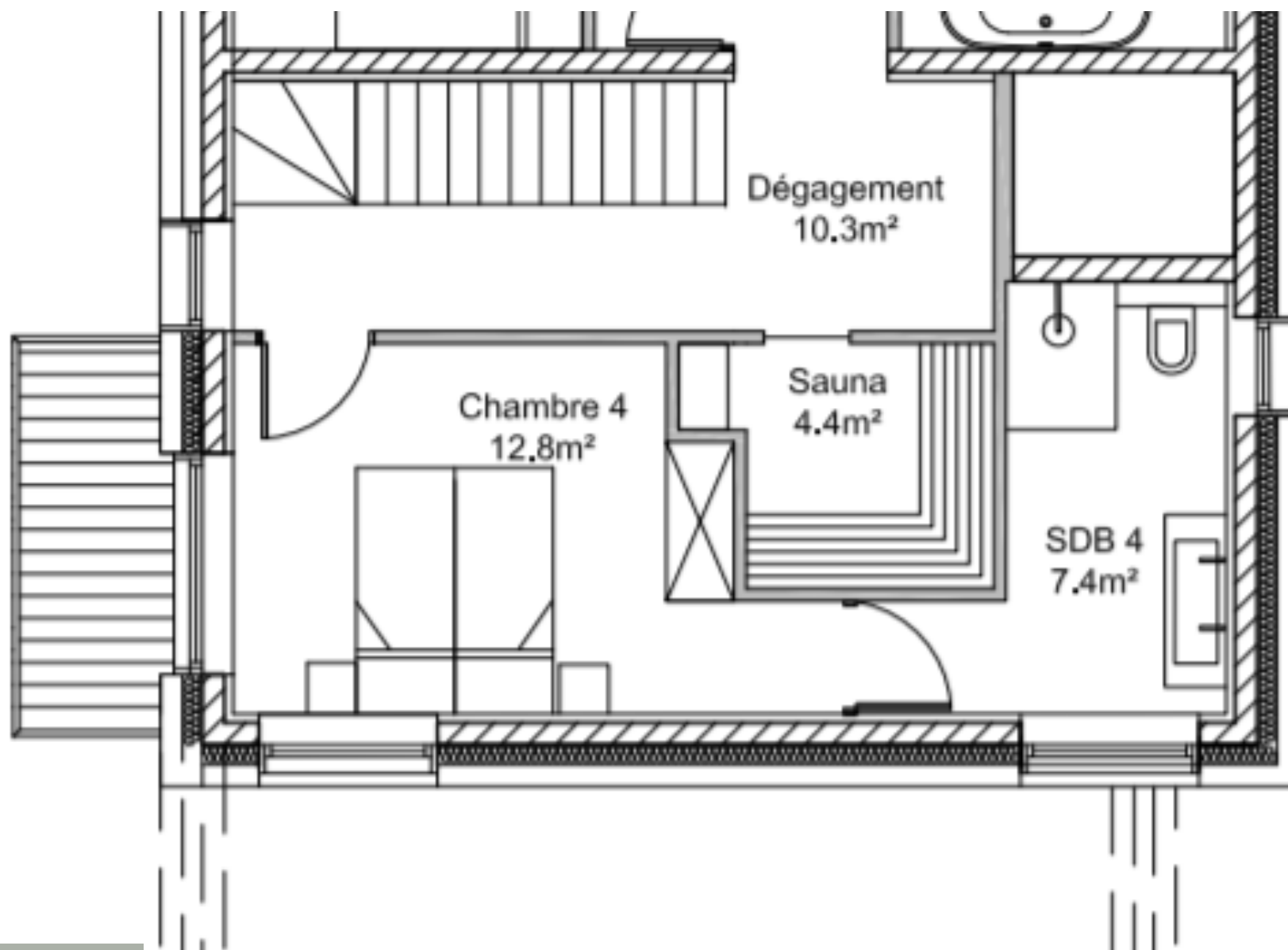


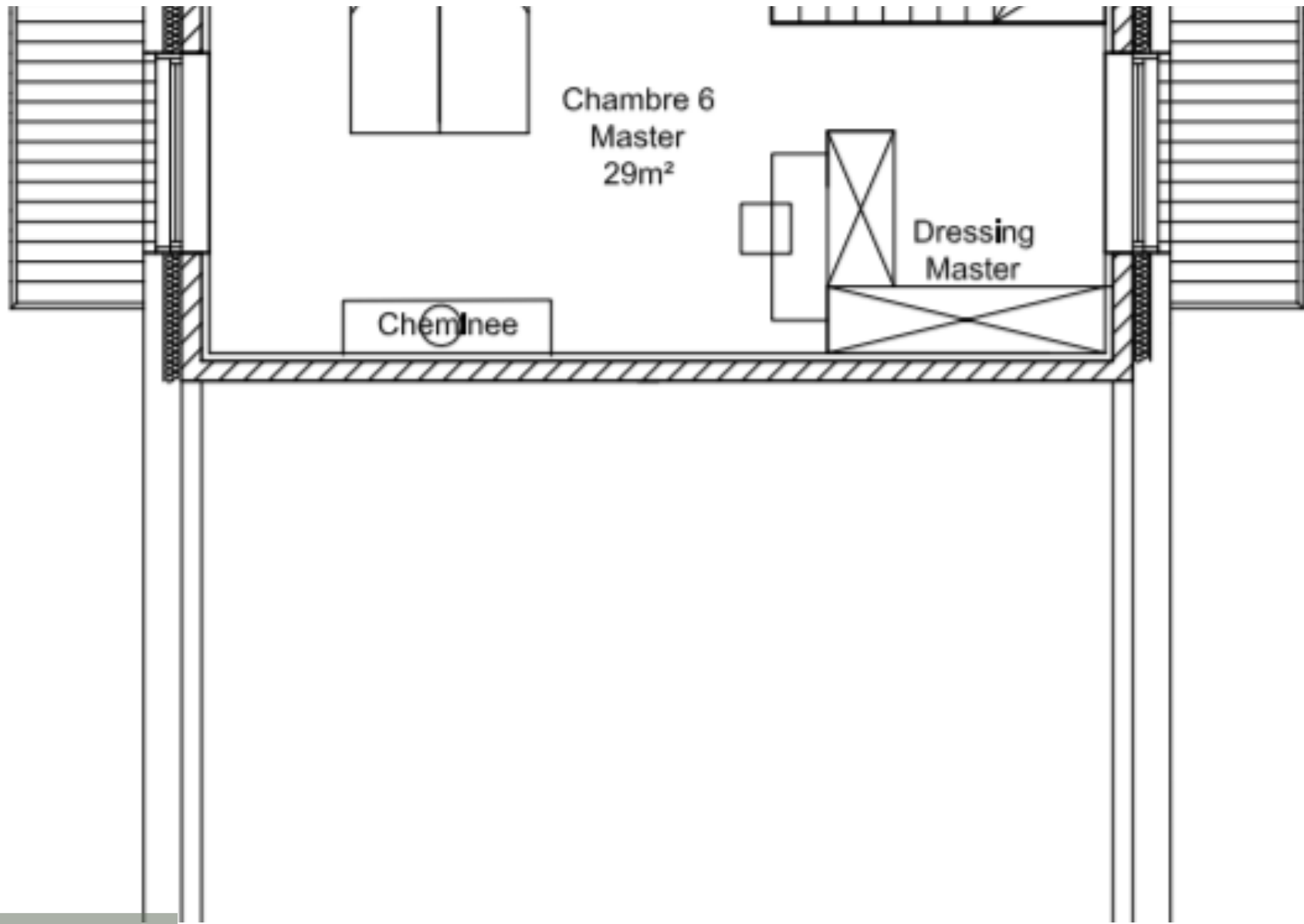
PLAN



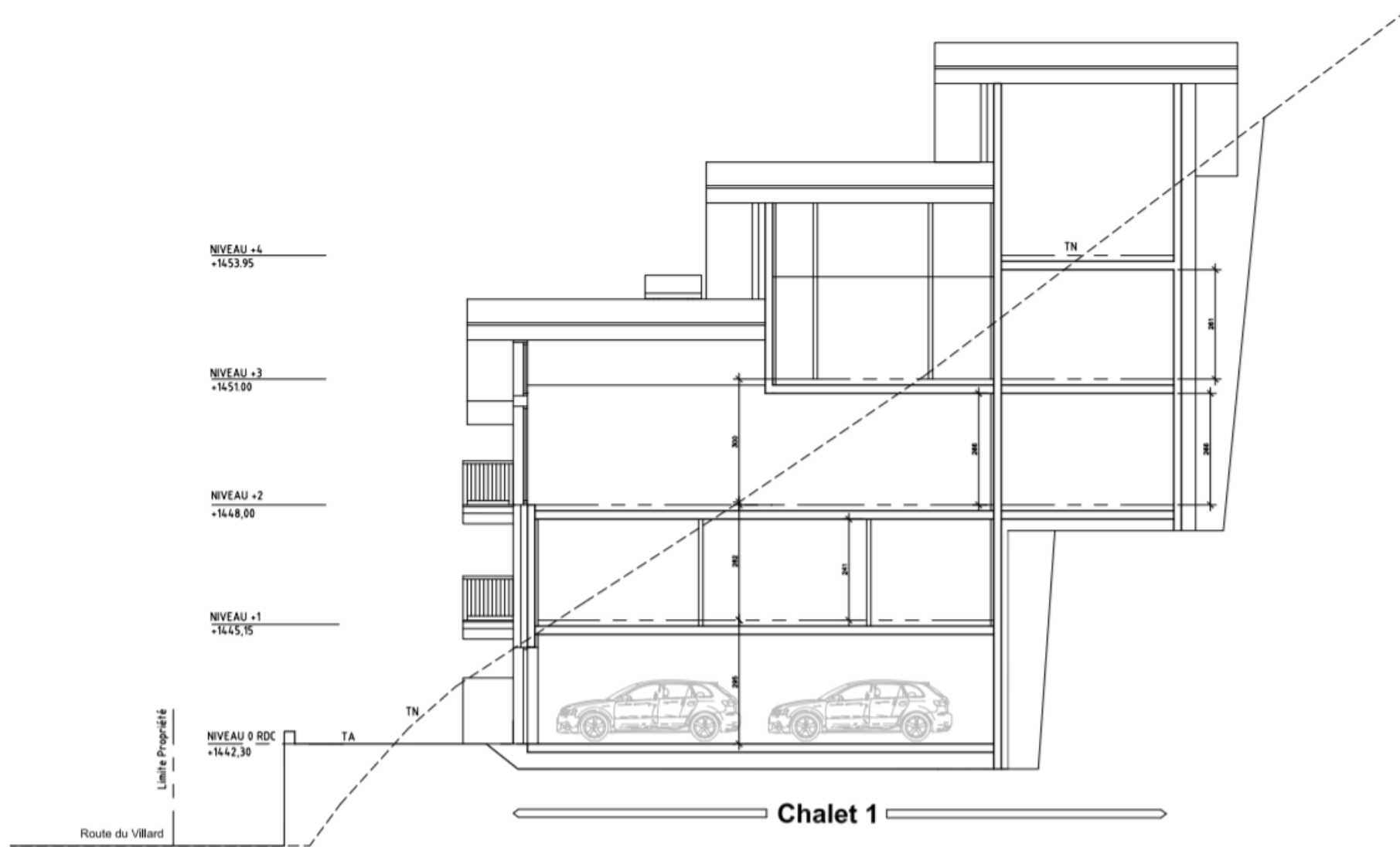








# COUPE



PLAN





























