



**SUPERBE 4 PIÈCES DANS LE PROGRAMME NEUF LES FERMES DE
L'ALPE · ALPE D'HUEZ**

SUPERBE 4 PIÈCES DANS LE PROGRAMME NEUF LES FERMES DE L'ALPE



Réf : 2351-C301

Parmi les 60 lots du programme on ne retrouve pas moins de 12 T4 d'une surface habitable allant de 85 à 121 m², celui-ci fait 108 m². Lors de votre entrée dans le bien vous accéderez directement au séjour équipé de sa cuisine ouverte, on a ici une pièce spacieuse et très lumineuse grâce à son grand balcon de presque 15 m². On retrouve également la première et plus grande chambre double avec sa propre salle d'eau. Afin d'accueillir 4 personnes supplémentaires il y a bien sûr 2 chambres doubles en plus dont une possède son propre dressing.

Casier à skis inclus.



1 279 500€

Récupérez la TVA de votre investissement. Veuillez nous contacter pour obtenir le montant de la TVA.

Honoraires à la charge du vendeur

Document non contractuel.

Les informations illustrant les annonces relatives aux biens et à leur environnement (descriptions, photographies, surfaces, points d'intérêts...) sont fournies à titre indicatif sans aucune garantie notamment d'exhaustivité ou d'exactitude.



AGENCEMENT

- △ Entrée
- △ Séjour
- △ Cuisine équipée ouverte
- △ Balcon
- △ 1 chambre double en suite
- △ 1 salle de bain
- △ 1 chambre double avec dressing
- △ 1 chambre double
- △ 2 toilettes indépendantes

ANNEXES

- △ Casier à skis





POINTS FORTS

- △ Situation exceptionnelle
- △ Matériaux de standings
- △ Prestations haut de gamme

PRESTATIONS



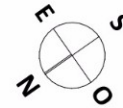
Ascenseur



Balcon



LOCALISATION



LES FERMES DE L'ALPE

L'Alpe d'Huez

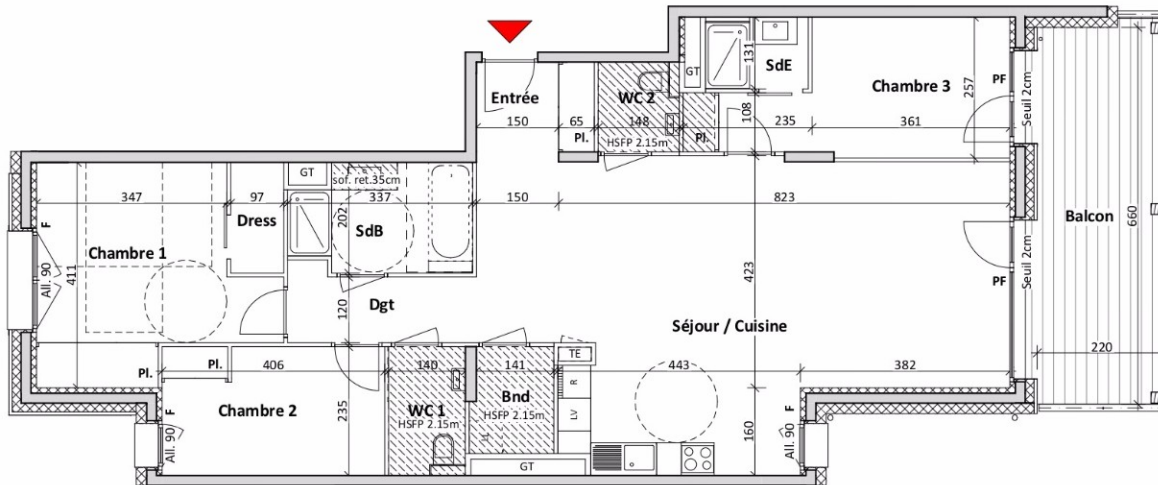
Avenue de l'Ecluse

4 PIECES
Bâtiment C - **C301** - niveau 3

Entrée	3,80
Séjour/Cuisine	45,78
Chambre 1	14,48
Chambre 2	9,50
Chambre 3	11,76
Dress.	1,96
Dgt	4,35
SdB	6,16
SdE	2,33
WC 1	3,16
WC 2	2,30
Bnd	2,89

Surface Habitable Totale 108,47 m²

Balcon 15,44



Plan de repérage - niveau 3



TE - Tableau électrique
GT - Gaine technique
PI - Placard
PF - Porte-fenêtre
F - Fenêtre
Soffite / Faux-plafond hauteur libre 2.20m

21/02/2020

Les surfaces, côtes, gaines, rebords, soffites et faux-plafonds ainsi que l'emplacement des sanitaires ne sont pas tous figurés ou le sont à titre indicatif. Des modifications sont susceptibles d'être

0 00 1 14 2

PLAN











